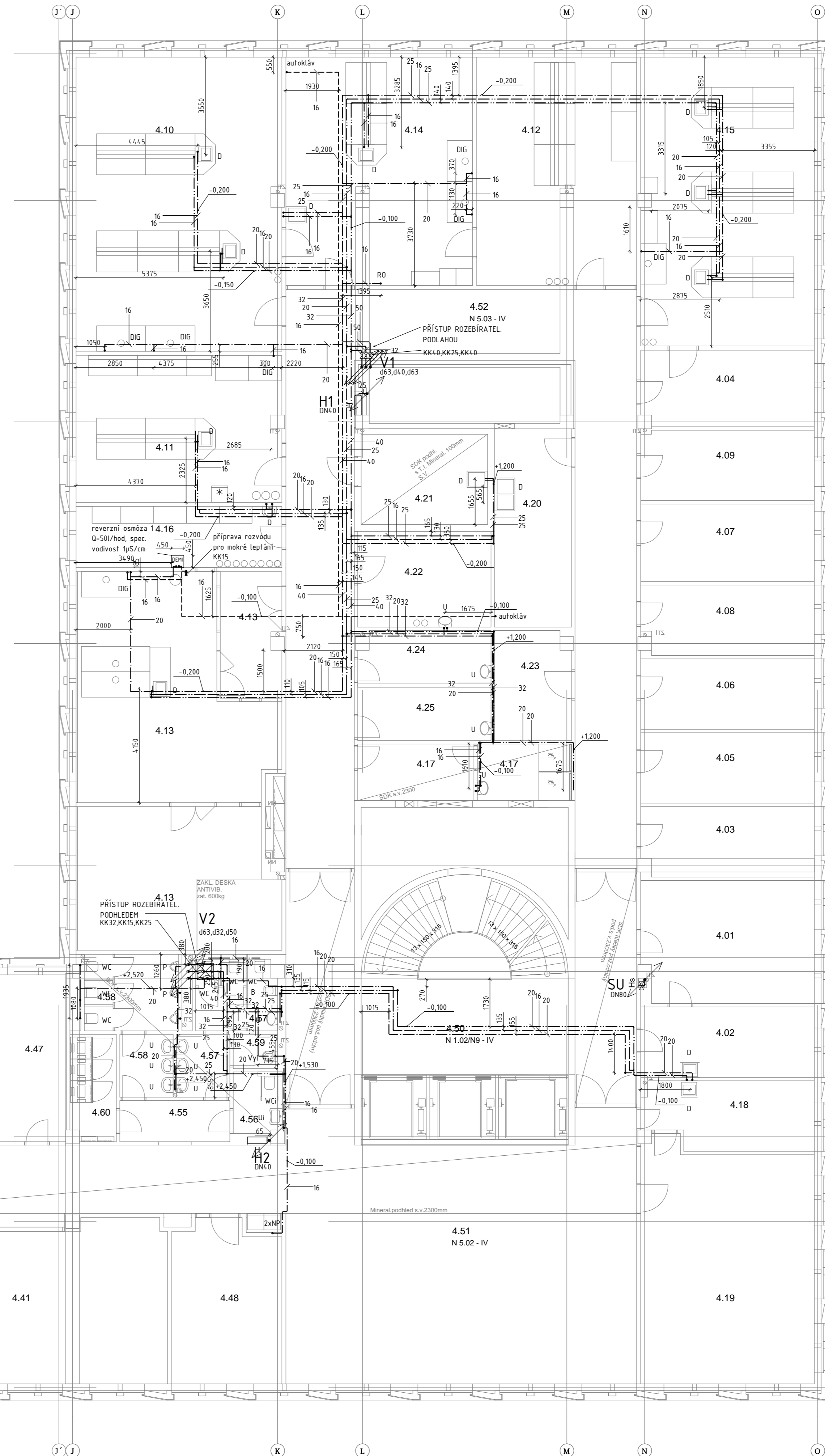


TABULKA MÍSTNOSTI 4NP				
Č.	KOD	NÁZEV MÍSTNOSTI	POLOHA (m2)	STROP
KATEGORIA BIOLOGIE				
4.02	KBI	1 KANCELAR - VEDOUcí KATEDRY	28,0	pohledový betón
4.02	KBI	3 KANCELAR - SEKRETARIÁT	16,3	pohledový betón
4.02	KBI	3 KANCELAR	15,1	pohledový betón
4.02	KBI	3 KANCELAR	17,6	pohledový betón
4.06	KBI	6 KANCELAR	16,4	pohledový betón
4.06	KBI	7 KANCELAR TECHNICKÝ	18,4	pohledový betón
4.06	KBI	8 KANCELAR - DOKTORANDI	18,0	pohledový betón
4.08	KBI	9 KANCELAR - ŠROVNÁRNA	16,1	pohledový betón
4.08	KBI	9 KANCELAR - HOSTITELÉ PROFESOR	16,4	pohledový betón
4.08	KBI	1 LABORATOR	40,6	pohledový betón
4.12	KBI	12 LABORATOR FLUORESCENČNÍ MIKROSKOPIE	40,2	pohledový betón
4.13	KBI	13 LABORATOR - ODOLNOST KALKULACE MÍSTNOSTI	16,4	pohledový betón
4.13	KBI	15 LABORATOR MIKROELEKTRONICKÝ SYSTÉMY	10,2	pohledový betón
4.16	KBI	16 LABORATOR - PŘÍPRAVA VZORKU	66,6	pohledový betón
4.16	KBI	16 LABORATOR NABÍJEČNÍHO ČLÁNKU	66,6	pohledový betón
4.16	KBI	18 SKLAD LABORATORNÍHO SKLA A MATERIÁLŮ	16,8	pohledový betón
4.17	KBI	18 ŠATNA, SPRCHA, ZAMĚSTNANCI	15,9	pohledový betón
4.17	KBI	19 ČALOUNĚNÁ KUCHYNKA	15,1	pohledový betón
4.19	KBI	21 ZABĚDACÍ MÍSTNOST	64,2	pohledový betón
4.20	KBI	SKLAD - CENTRÁLNÍ LOKVACE ODPADŮ	20,5	pohledový betón
4.21	KBI	SKLAD - DÍLNA MÍSTNOST	15,3	pohledový betón
4.22	KBI	SKLAD - KULTIVACE MÍSTNOSTI	77,1	pohledový betón
4.23	KBI	SKLAD MATERIÁLŮ	11,2	pohledový betón
4.43	KBI	ŠATNA STUDENTŮ - MUŽI	pohledový betón	
4.42	KBI	ŠATNA STUDENTŮ - ŽENY	pohledový betón	
KATEGORIA GEOPFYZIKY				
4.27	KGE0	5 KANCELAR - PROFESOR, DOCENTI	26,5	pohledový betón
4.27	KGE0	6 KANCELAR - PROFESOR, DOCENTI	28,7	pohledový betón
4.28	KGE0	7 KANCELAR - PROFESOR, DOCENTI	26,5	pohledový betón
4.28	KGE0	7 KANCELAR	27,8	pohledový betón
4.30	KGE0	9 KANCELAR	27,8	pohledový betón
4.30	KGE0	9 KANCELAR	26,5	pohledový betón
4.32	KGE0	11 KANCELAR	25,4	pohledový betón
4.32	KGE0	11 KANCELAR - EXTERNISTE	26,5	pohledový betón
4.32	KGE0	13 KANCELAR - TECHNICKÝ	33,7	pohledový betón
4.36	KGE0	15 ZABĚDACÍ MÍSTNOST	48,9	pohledový betón
4.36	KGE0	16 LABORATOR FG	51,5	pohledový betón
4.36	KGE0	16 LABORATOR BG	51,1	pohledový betón
4.36	KGE0	18 LABORATOR GIS	58,7	pohledový betón
4.36	KGE0	19 LABORATOR KARTOGRAFIE	51,5	pohledový betón
4.36	KGE0	19 LABORATOR NUMERICKÝ SYNTÉZ	53,6	pohledový betón
4.42	KGE0	24 LABORATOR - KABINET CR	53,6	pohledový betón
4.42	KGE0	25 MÍSTNOST PRO VIDEOKONFERENCE SE ZATĚMENÍM	56,2	pohledový betón
4.44	KGE0	27 SKLAD DRZ	17,2	pohledový betón
4.44	KGE0	29 SKLAD DRZ	16,9	pohledový betón
4.46	KGE0	30 ČALOUNĚNÁ KUCHYNKA	16,3	pohledový betón
4.46	KGE0	31 SKLAD	25,2	pohledový betón
4.46	KGE0	33 ZABĚDACÍ MÍSTNOST	23,0	pohledový betón
4.46	KGE0	34 LABORATOR - GEOLOGICKÉ SBÍRKY	21,4	pohledový betón
KOMUNIKACE				
4.50	KOM	1 SCHODIŠTĚ-HLAVNÍ	46,6	stř. omítka
4.51	KOM	CHODBA	11,9	na pod. pod. mineral. podhled
4.51	KOM	CHODBA	109,5	SKK pod. odliš. s 230mm
4.51	KOM	CHODBA	20,6	SKK nadyš
4.53	KOM	CHODBA	20,7	Míněrně pohledový s 230mm
4.54	KOM	SCHODIŠTĚ-VEPŘEDÍ	28,5	
4.55	KOM	CHODBA	20,6	Míněrně pohledový s 230mm
4.56	KOM	WC - ŽTP	30K pod. řadový s 230mm	
4.56	KOM	WC - ŽEVY	32K pod. řadový s 230mm	
4.56	KOM	WC - MUŽI	12,1	SKK pod. řadový s 230mm
4.56	KOM	WC - MUŽI	16,2	SKK pod. řadový s 230mm
4.56	KOM	WC - MUŽI	16,2	SKK pod. řadový s 230mm
4.56	KOM	WC - ŽEVY	30K pod. řadový s 230mm	
4.56	KOM	WC - MUŽI	30K pod. řadový s 230mm	
4.56	KOM	WC - ŽEVY	30K pod. řadový s 230mm	
4.56	KOM	WC - MUŽI	30K pod. řadový s 230mm	
4.56	KOM	WC - ŽEVY	30K pod. řadový s 230mm	
4.56	KOM	WC - MUŽI	30K pod. řadový s 230mm	
4.56	KOM	WC - ŽEVY	30K pod. řadový s 230mm	



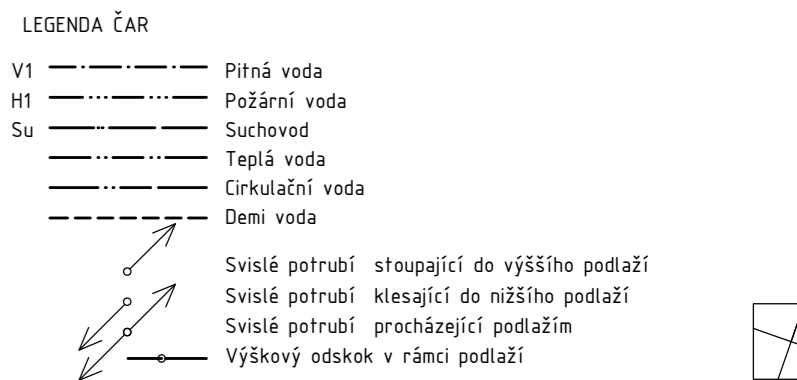
LEGENDA – ZAŘIZOVACÍ PŘEDMĚTY

LEGENDA – POTRUBÍ

- POTRUBE PITNÉ VODY Z MATERIÁLU PE-Xd SPOJOVANÉ LISOVANÝMI FITINKAMI, izolace tl.9mm

LEGENDA – ARMATURY VODOVOD

- | | |
|------------|--------------------------------|
| V | Výtokový ventil |
| VO | Vodoměr |
| K | Kulový kohout |
| KcsV | Kulový kohout s vypouštěním |
| FL | Filtr |
| ZK | Zpětná klapka |
| D-v | Otvírací vady |
| ýV | Vývozační armatura |
| PV | Pojisný ventil |
| CHU | Chemická správa vody |
| FU | Fyzikální úprava vody |
| SOF | Sřezčovat vady |
| DEM | Příprava demineralizované vody |



KOOPERACE VE SPEC. PROFESI			KTS-CZ s.r.o.	KTS-CZ s.r.o. Zavedu mlu 578/5, 360 17 Karlovy Vary tel: 363 565 025 e-mail: kts@kts-cz.cz kts-cz@kts-cz.cz
D.1.4.1 - ZDRAVOTNÉ TECHNIKÉ INSTALACE			Zavedu mlu 578/5	
ZODP. INŽENÝR PROJEKTU	VEDOUČÍ PROJEKTU	ZPRACOVÁV	360 17 Karlovy Vary	
Ing. Ondřej Kolínek	Jiří Brož	Petr Kupčík	tel: 363 565 025	
			kts-cz@kts-cz.cz	

[illegible]

Centrum T 1001 nad Labem 400 00 Česká republika		400 96 Usti nad Labem	
NAZEV ZKAZKY:		ČÍSLO ZKAZKY:	121
PŘEDMĚT PŘÍRODOVĚDNÝCH A TECHNIČKÝCH OBORŮ (GPTO)		DATUM:	POPSKOC
STUPEŇ PROJEKTOVÉ DOKUMENTACE		MĚŘÍTKO	1:100
DOKUMENTACE PRŮJEDNŮ INVESTIČNÍ STAVBY		PAR.:	
OBJEKT (OBJEKTŮ)			
ČÁST - PROFESÍ:			
D.1.4.1 - ZODPOVĚDNÉ TECHNICKÉ INSTALACE			
DOKUMENT - VNĚJŠÍ		ČÍSLO VÝKRESU:	REVIZE:
PŮDORYS - VNĚJŠÍ - VODOVOD		D.1.4.1.b.06	